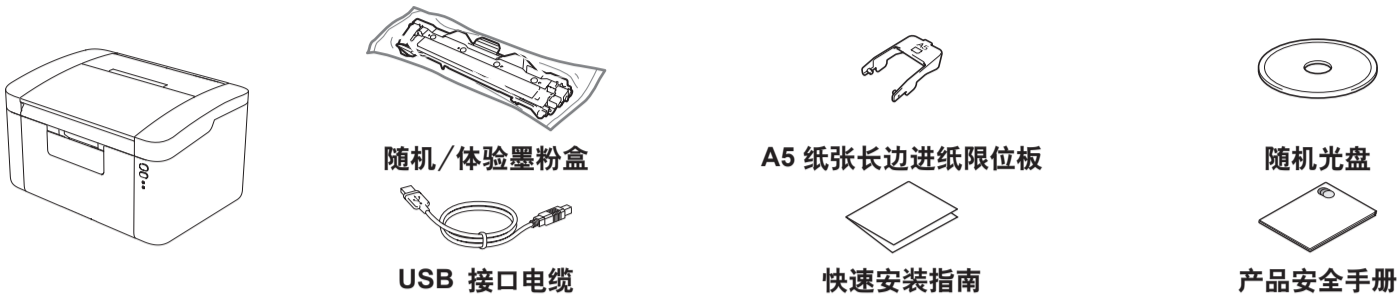


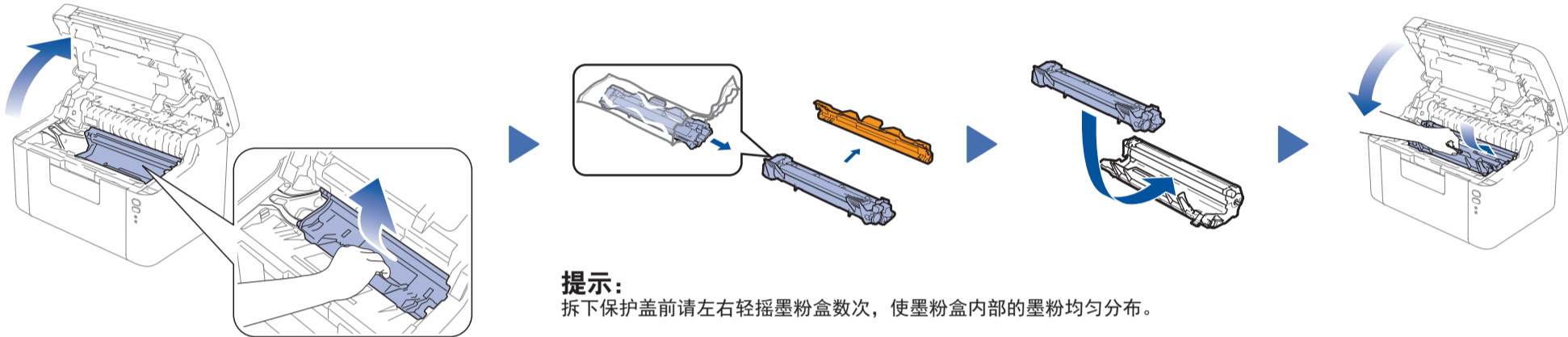
打开设备包装，检查组件

请先阅读产品安全手册，然后阅读此快速安装指南获取正确的安装步骤。

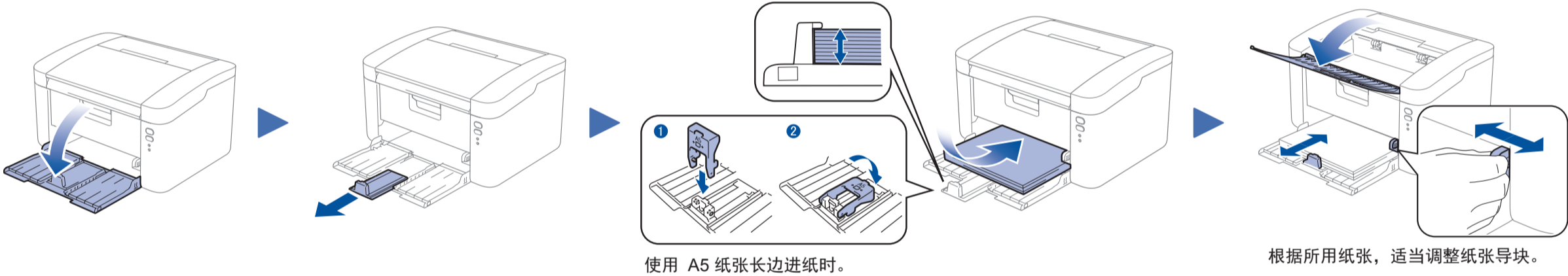
提示：
USB 接口电缆
Lenovo 建议您使用长度不超过 2 米的 USB 2.0 (A/B 型) 接口电缆。



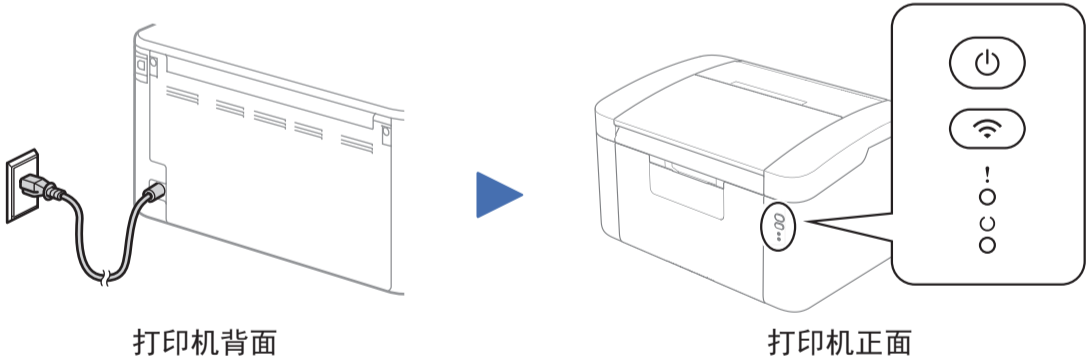
1 移去包装材料并安装墨粉盒



2 将纸张装入纸盒



3 连接电源线并打开设备电源



打印机指示灯指示

闪烁：🔆 或 🔆 亮起：● 熄灭：○

	电源关闭	准备就绪	休眠 深度休眠	正在预热 正在冷却	正在接收数据 数据残留	墨粉即将用尽	更换墨粉	卡纸	硒鼓寿命将到 更换硒鼓
!	○	○	○	○	○	🔆	🔆	🔆	🔆
○	○	●	● 变暗	🔆 间隔 1 秒	🔆 间隔 0.5 秒	●	○	○	●

4 将本设备连接至计算机/移动设备

- 对于带 CD-ROM 光驱的 Windows® 计算机，转到步骤 **4A**
- 对于不带 CD-ROM 光驱的 Windows® 计算机，转到步骤 **4B**
- 对于 Macintosh，转到步骤 **4B**
- 对于使用支持 WPS/AOSS™ 的接入点/路由器的移动设备用户，转到步骤 **4C**



4A

使用随机光盘进行配置 (Windows®)






提示：
如果 Lenovo 安装屏幕未自动出现，请转到计算机（我的电脑）。
（对于 Windows® 8：点击任务栏中的 （文件资源管理器）图标，然后转到计算机。）
双击 CD-ROM 图标，然后双击 **start.exe**。

遵循屏幕提示进行操作，直到显示**连接类型**屏幕。

连接类型



适用于 USB 连接

适用于无线网络连接
Lenovo 建议您准备一条 USB 接口电缆，以备进行无线设置时会临时用到。


遵循屏幕提示继续安装。

完成

提示：
如果连接不成功，重复此步骤。



无线网络连接



【推荐】
如果您备有无线设置中会临时用到的 USB 接口电缆，请选择此选项。

如果您没有 USB 接口电缆，请选择此选项。

遵循屏幕提示继续安装。

完成

提示：
如果连接不成功，重复此步骤。

4B

不使用随机光盘进行配置（不带 CD-ROM 光驱的 Windows® 或 Macintosh）

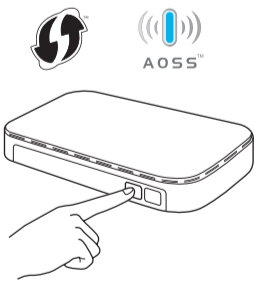
可登录 Lenovo 网站免费下载最新的驱动程序，从而将本 Lenovo 设备用作打印机。请访问我们的网站 <http://www.lenovo.com/>。

下载驱动程序和软件包后，遵循屏幕提示进行操作，直到显示**连接类型**屏幕。请参见 **4A 使用随机光盘进行配置 (Windows®)**。

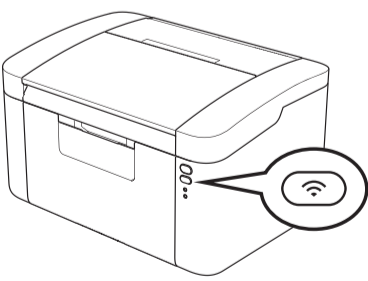
4C

一键式无线设置（移动设备）

如果您的无线局域网接入点/路由器支持无线（一键式）设置（WPS/AOSS™），可不使用计算机直接设置您的设备。



按无线局域网接入点/路由器上的 WPS 或 AOSS™ 按钮。



按住本设备上的 Wi-Fi 按钮约两秒钟。连接后 Wi-Fi 按钮将会亮起。

至此，无线设置完成。