



D0398Z001-00

SCHN

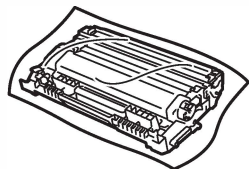
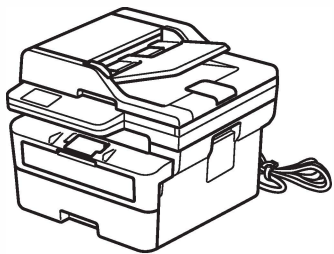
CN

可从服务支持网址获取最新产品手册及安装指导

<https://www.lenovoimage.com/index.php/services/index>

打开设备包装并检查组件

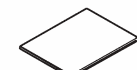
取下包覆在设备和配件上的保护胶带或保护膜。



墨粉盒和感光鼓组件



USB接口电缆



产品安全手册



快速安装指南

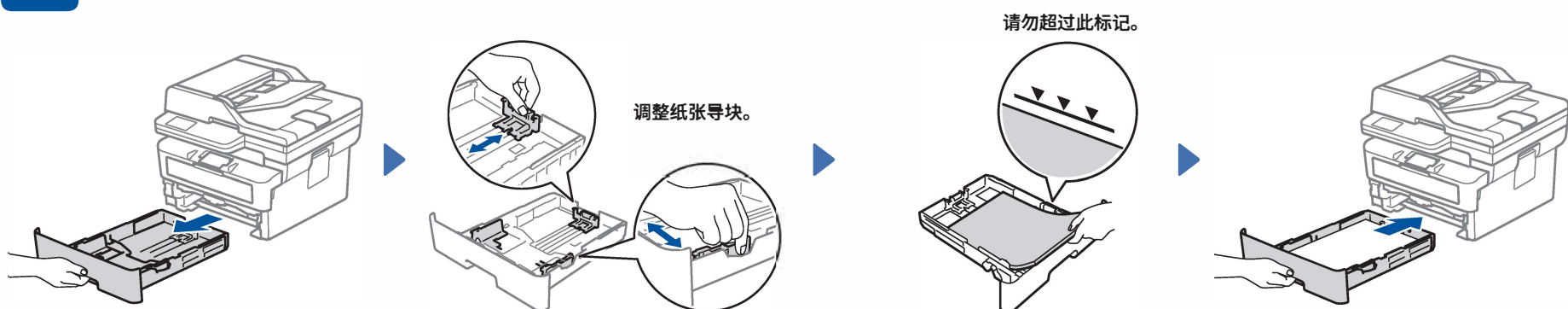
提示：

- 可用的连接接口因型号而异。
如果您使用有线连接，则必须为您要使用的接口购买正确的电缆。
- **USB接口电缆**
我们建议您使用长度不超过2米的USB2.0 (A/B型) 接口电缆。
- **网络接口电缆 (M3 Plus/M3 Ultra/T3/M3470DNW/M3470DNWA)**
请选用直通5类 (或超5类) 双绞电缆。(网络接口电缆不属于标配附件)
- 本快速安装指南中的所有示意图均基于M3 Plus。
- 保存所有包装材料和纸箱，以备运送设备时使用。

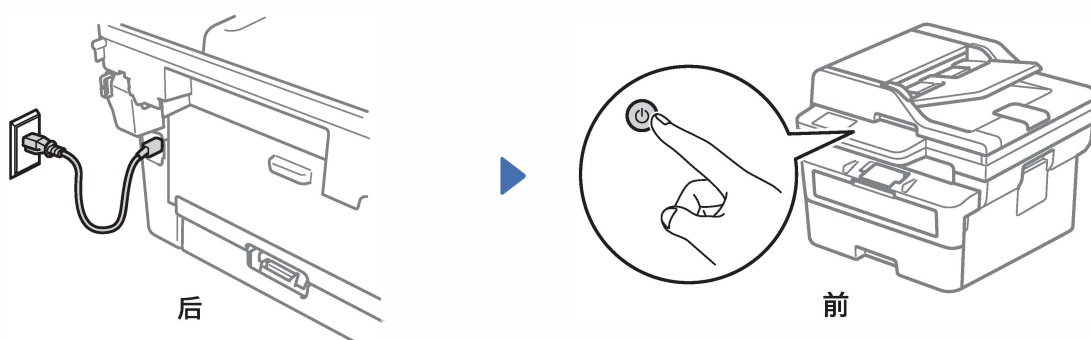
1 取下包装材料并安装墨粉盒和感光鼓组件



2 将纸张装入纸盒



3 连接电源线并打开设备电源



4

将计算机或移动设备连接至本设备

选择以下一种设备连接方式，遵循以下步骤完成设置。

请访问www.lenovoimage.com下载并安装打印软件

遵循屏幕提示和弹出信息进行操作。

设置完成

现在可以使用本设备进行打印和扫描。

联想打印APP

Android/iOS/HarmonyOS

联想打印 (微信小程序)

您的设备可以通过微信小程序——“联想打印”进行微信打印。

首次使用微信打印功能前需绑定打印机，请扫描设备上的微信打印二维码，遵循屏幕提示进行操作。

有关网络安全的重要提示：

用于管理本设备设置的默认密码位于设备背面并标有“Pwd”。

我们建议您立即更改默认密码，以免设备遭到未经授权的访问。

无法连接？请检查以下各项：

无线网络

重新启动您的无线接入点或路由器。如果此操作无效，请进行下一步。

有线网络

断开接口电缆。

USB 连接

重新启动本设备和计算机，然后转到 4。

如果仍未成功，请转到 5。

如果仍未成功，请访问以下网址了解常见问题解答与故障排除。
<https://www.lenovoimage.com/index.php/services/index>

5

手动无线设置 (无线型号)

如果无线设置不成功，请尝试手动设置连接。

在您的无线接入点或路由器上找到 SSID (网络名称) 和网络密钥 (密码)，然后将其记录在以下表格中。

SSID (网络名称)	
网络密钥 (密码)	

SSID: XXXXXXXX
网络密钥: XXXX

按下 功能，然后选择 [网络] > [无线局域网] > [查找网络]。遵循液晶显示屏提示执行操作。

转到 4 安装软件。

选择您无线网络接入点或路由器的 SSID (网络名称) 并输入网络密钥 (密码)。

按住 (或重复按下) ▲ 或 ▼，选择下列任一字符：
0123456789abcdefghijklmnopqrstuvwxyz
ABCDEFGHIJKLMNOPQRSTUVWXYZ
(空格)!"#\$%&'()*+,-./:;<=>?@[N^_`{|}~

无线设置成功后，液晶显示屏将显示 [已连接]。

如果设置不成功，请重新启动本设备和您的无线接入点或路由器，然后重复执行 5。

如果仍不成功，请访问：
<https://www.lenovoimage.com/index.php/services/index>

如果找不到此信息，请咨询您的网络管理员或无线接入点或路由器制造商。

设置完成



产品保修服务政策