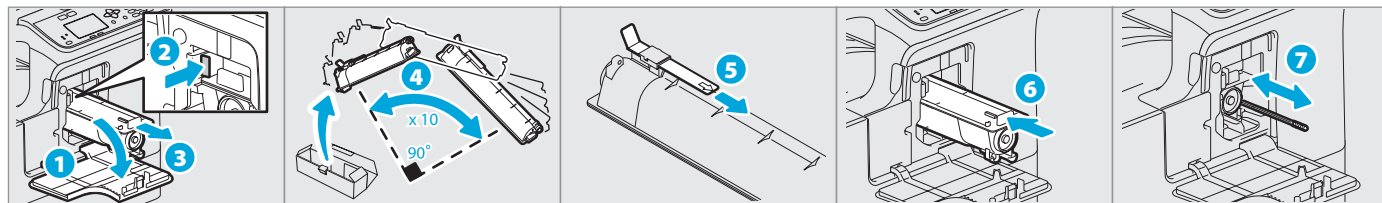


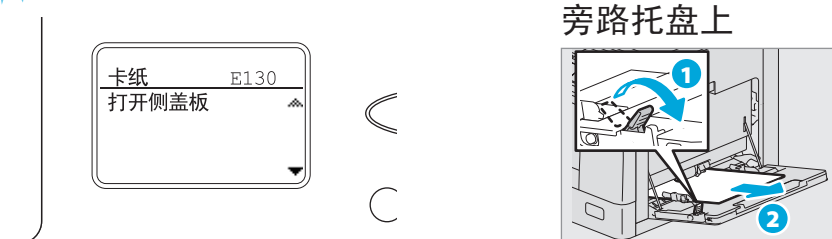
墨粉盒空

《复印用户手册》：第六章



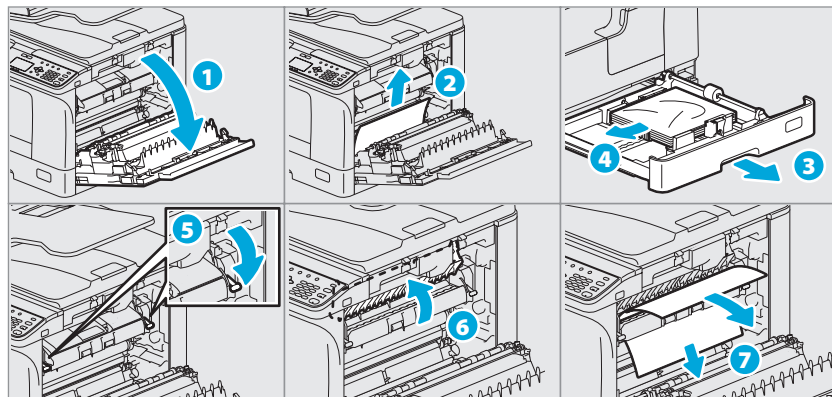
卡纸

《复印用户手册》：第六章

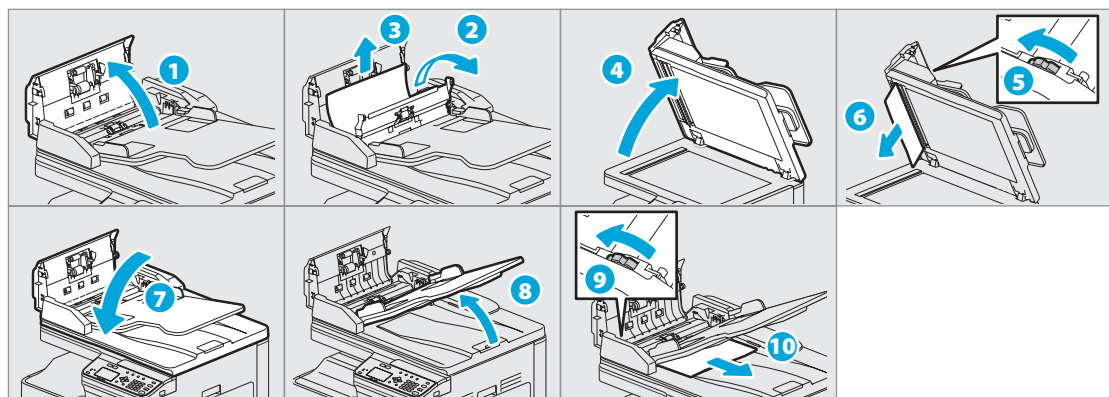


旁路托盘上

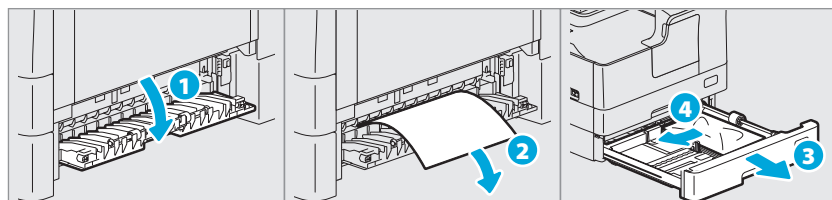
侧盖板内



自动双面进稿器 (AF-6201, 选购) 内



纸盒 (PU-6501, 选购) 内

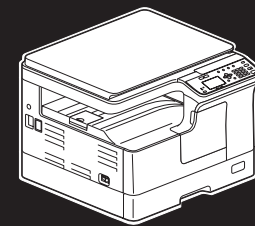


lenovo

数码多功能一体机

XM2061/2561

快速指南



本快速指南描述设备的各组件、准备工作、基本操作和故障排除。请在使用各设备前，务必首先阅读相关的《安全信息手册》（印刷）。

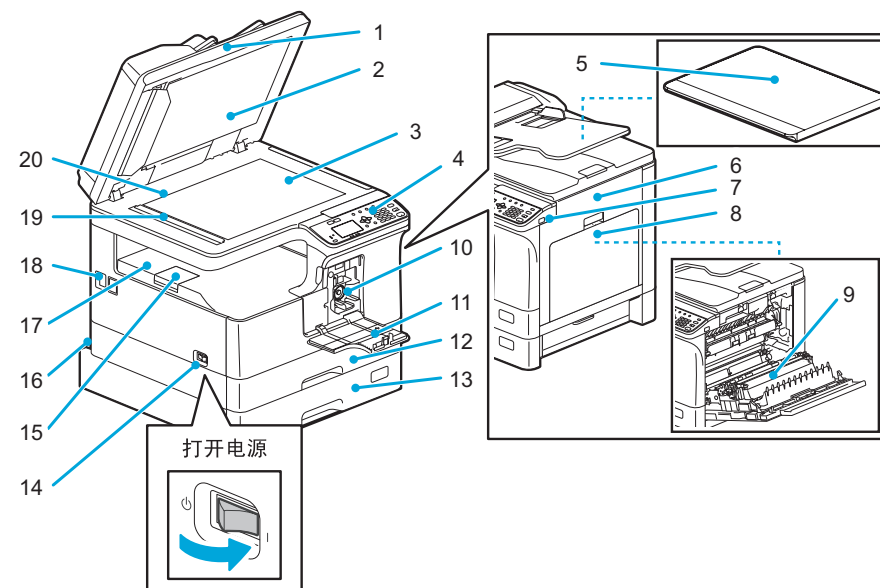
商标

本指南中的公司名称和产品名称分别是相应公司的商标。

组件描述

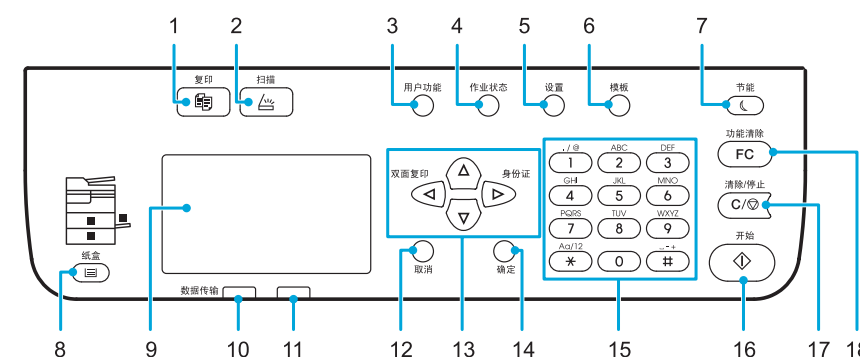
设备

《复印用户手册》：第一章



1. 自动双面进稿器 (AF-6201, 选购)
2. 稿台白板
3. 原稿玻璃
4. 控制面板
5. 稿台盖板
6. 侧盖板
7. 前置USB接口
8. 旁路托盘
9. 双面器 (DU-6701, 选购)
10. 墨粉盒
11. 前盖板
12. 纸盒
13. 纸盒 (PU-6501, 选购)
14. 电源开关
15. 出纸限位块
16. 电源插口
17. 接纸盘
18. USB接口 (B型)
19. 扫描区域
20. 原稿标尺

控制面板

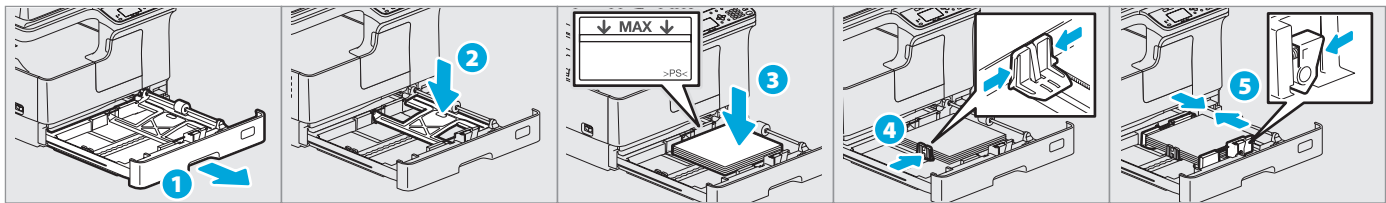


1. [复印]键/灯
2. [扫描]键/灯
3. [用户功能]键
4. [作业状态]键
5. [设置]键
6. [模板]键
7. [节能]键/灯
8. [纸盒]键
9. LCD显示屏
10. [数据传输]灯
11. 警告灯
12. [取消]键
13. $\Delta \nabla \triangleleft \triangleright$ 键
14. [确定]键
15. 数字键
16. [开始]键
17. [清除/停止]键
18. [功能清除]键

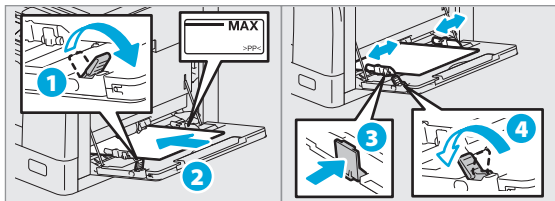
放置纸张

《复印用户手册》：第一章

纸盒



旁路供纸



设置纸盒纸张尺寸
当您在纸盒放置纸张时，会出现弹出窗口。请根据指示进行纸张尺寸设置。（当“设置提示”功能设置为“有效”时。）

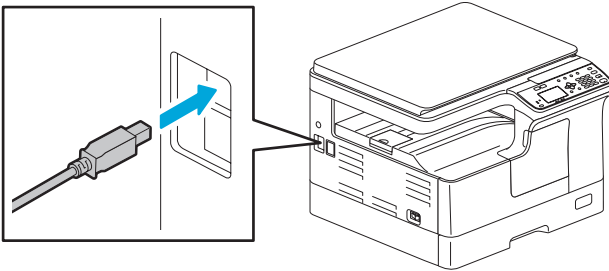
驱动安装

《软件安装手册》：第二章

安装驱动需要管理员权限。
在Windows 7、Windows 8、Windows Server 2008 R2或Windows Server 2012操作系统上，请使用安装程序。

连接计算机

安装驱动前，请使用USB线连接设备与电脑。使用A/B型（4插脚，凸出）USB线。



使用安装程序进行安装的注意事项

- 退出所有运行程序。
- 如果安装程序未能自动开始，请双击DVD中的“Setup.exe”。

使用安装程序

- 关闭所有运行的应用程序。
- 确认设备电源关闭。
- 将DVD插入计算机光驱中。
- 双击“Setup.exe”。
- 根据屏幕上显示的对话框进行操作。

使用即插即用功能

- 打开设备电源。
- 根据屏幕上显示的对话框进行操作。

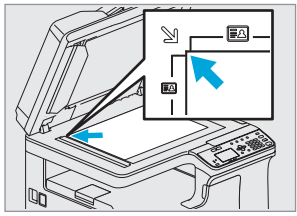
打印、扫描功能可用。

复印

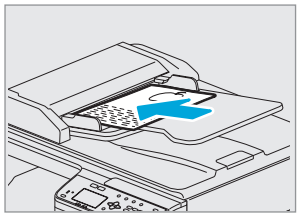
《复印用户手册》：第二章

1. 放置原稿。

原稿玻璃



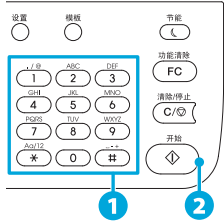
自动双面进稿器（AF-6201，选购）



2. 按[复印]键并进行复印设置。



3. 按数字键 1 键入所需份数，按 [开始]键 2 开始复印。



停止复印
按[清除/停止]键。

复印后，清除临时设置并返回LCD初始屏幕
按[功能清除]键。

快捷键
按<： “双面复印”
按>： “身份证”

打印

《复印用户手册》：第三章

1. 在[文件]菜单中选择[打印]。

2. 选择所需的打印机 1，然后单击[首选项] 2。



3. 设置打印选项，单击[确定]。
4. 单击[打印]（[确定]）。

扫描

《复印用户手册》：第四章

扫描到USB

- 放置原稿。
- 按[扫描]键。
- 将USB插入设备，稍等片刻。
- 按 ∇ 或 △ 来选择“USB”，然后按[确定]键。
- 按 ▷ 进行所需的扫描设置。
- 按[开始]键来扫描文件。

TWAIN扫描

- 放置原稿。
- 启动TWAIN兼容性应用程序。
- 从应用程序[文件]菜单中选择设备。
- 从应用程序[文件]菜单中选择菜单进行扫描。
- 进行扫描设置，然后单击[扫描]键。

注意
请务必确保多功能数码一体机在唤醒正常的状态下进行TWAIN扫描。请按[节能]键来唤醒睡眠状态的设备。

模板

《复印用户手册》：第二章，第四章

注册模板

- 按[复印]或[扫描]键。
- 进行注册为模板的功能设置。
- 按[模板]键。
- 按 ∇ 或 △ 来选择“登记”，然后按 ▷。
- 按 ∇ 或 △ 来选择模板，然后按[确定]键。

调用模板

- 按[复印]或[扫描]键。
- 按[模板]键。
- 按 ∇ 或 △ 来选择“调用”，然后按 ▷。
- 按 ∇ 或 △ 来选择模板，然后按[确定]键。